

Vous venez de télécharger le formulaire de réclamation. Afin que votre demande soit traitée le plus rapidement possible, elle doit remplir les conditions suivantes :

- La commande doit être inférieure à 1 an
- Tyres in Stock n'expédiera pas de commande de remplacement
- Les pneus que vous endommagez ne peuvent faire l'objet d'une réclamation
- Tyres in Stock ne peut garantir que la réclamation aboutira en votre faveur et que vous recevrez un avoir.
- Seul un formulaire dûment rempli et signé sera traité. Pensez également à ajouter la DOT (année de fabrication).
- Le formulaire de réclamation doit nous être renvoyé avec votre signature dans un délai de 10 jours ouvrables. Dans le cas contraire, le dossier de réclamation sera clos.

Merci de nous faire parvenir toutes informations complémentaires (photos, analyses etc...) qui pourraient accélérer le traitement de votre réclamation.

Une preuve d'enlèvement vous sera remise lors de la reprise des pneus, veuillez donc à garder ce document.

Une réclamation ne garantit pas l'obtention d'un avoir.

Si votre demande est rejetée par le fabricant après expertise des pneus, nous vous demanderons votre accord pour le renvoi de ces pneus à vos frais.

# Formulaire de réclamation



Numéro de commande

## Données du client

Nom

Rue

Code postal/Ville

Téléphone

## Fournisseur

Nom de l'entreprise

Rue

Code postal/Ville

Téléphone

## Informations sur le véhicule

Traction avant

Traction arrière

4x4

ABS

Suspension pneumatique

Automobile

Van

Camion

Véhicule à usage spécial

Tracteur

Offroad

Bus

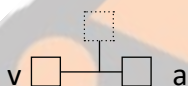
Véhicule de construction

Caravane

Semi-trailer

Cochez

v = Avant  
a = Arrière



Deux-roues (avec side-car)



Automobile



Véhicule commercial



Remorque

Marque de voiture

Modèle

## Information sur le pneu

Date d'achat

Pression barométrique Avant

 , bar

Pression barométrique Arrière

 , bar

Distance parcourue pneu / jante [si applicable]

Marque

Dimension du pneu, profil, info extra

1.
DOT
2.
DOT
3.
DOT
4.
DOT

Note du fabricant

Raison de la réclamation

Le formulaire a été rempli de façon correcte. Assurez-vous que les pneus en objet correspondent au véhicule mentionné. Il peut être utilisé à des fins de test.

Lieu / Date

Signature Propriétaire

Fournisseur de signature

## Réclamations / Dommages de transport sur jantes

Si votre commande est défectueuse, endommagée ou incomplète, alors nous vous demandons de suivre les démarches suivantes afin que l'on puisse vous assister au mieux.

Veillez nous envoyer un dossier détaillé du problème par mail à l'adresse suivante :

[info@tyresinstock.fr](mailto:info@tyresinstock.fr)/[info@tyresinstock.be](mailto:info@tyresinstock.be) ou par fax au +33 08 26 38 73 90

Une fois le dossier réceptionné, nous allons prendre contact avec vous dans les plus brefs délais.

### Informations nécessaires :

1. Numéro de commande
2. Description du problème
3. Photos du dommage
4. Afin d'exclure ou de rapporter des dommages due au transport, nous vous demandons de joindre également des photos du colis. Si les dommages ont été causés par le transport, veuillez conserver le colis. Celui-ci pourra servir de preuve.

**Vous constatez de légers dommages aux colis lors de la livraison ?** Alors nous vous conseillons d'inspecter les jantes avant d'accepter la livraison.

Si les colis ont été acceptés et que vous constatez des dommages due au transport, nous vous demandons des nous avertir dans les 24h qui suivent la livraison.

**Attention : les réclamations pour livraisons erronées, incomplètes et/ou endommagées seront seulement acceptées durant les 3 jours ouvrables qui suivent la livraison.**

Après ce délai nous n'accepterons aucune réclamation. Les commandes de remplacement seront facturées jusqu'à ce que la procédure de réclamation soit terminée. En cas de réclamation, nous ne pouvons malheureusement pas garantir le gain de cause. Si votre réclamation est rejetée, nous serons obligés de vous facturer les frais de retour.

Conseil : en cas de retour de mauvaises livraisons ou de jantes endommagées, nous vous conseillons de prendre des photos des colis avant la réexpédition. Cela évitera des litiges pour des dommages de transport.

Si le kit de montage est manquant, nous vous demandons également de nous contacter dans les 3 jours ouvrables suivant la livraison. Cela nous permettra de vous fournir un remplacement sans frais. Naturellement, cela ne concerne que les commandes pour lesquelles nous avons reçu les détails du véhicule au moment de la commande.